

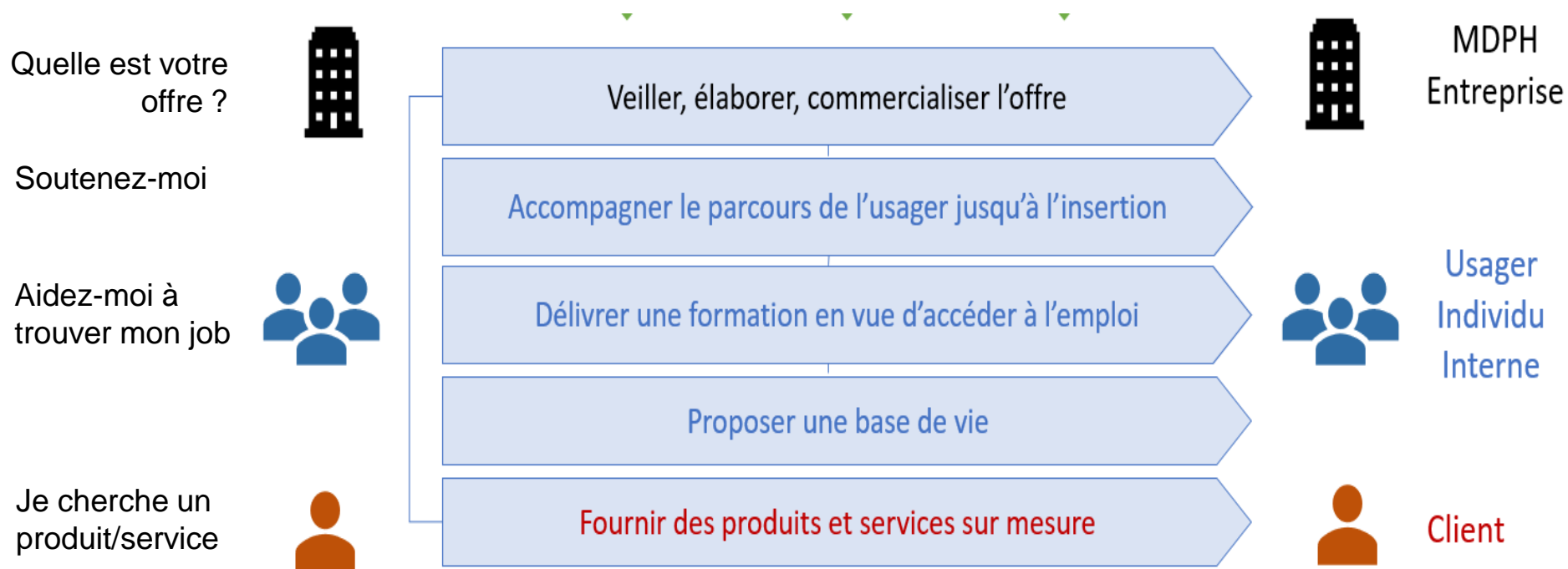
CRIC ASSOCIATION

□ ORGANISATION

2017 → 2018 → 2019 → 2020 → 2021 → → 2026

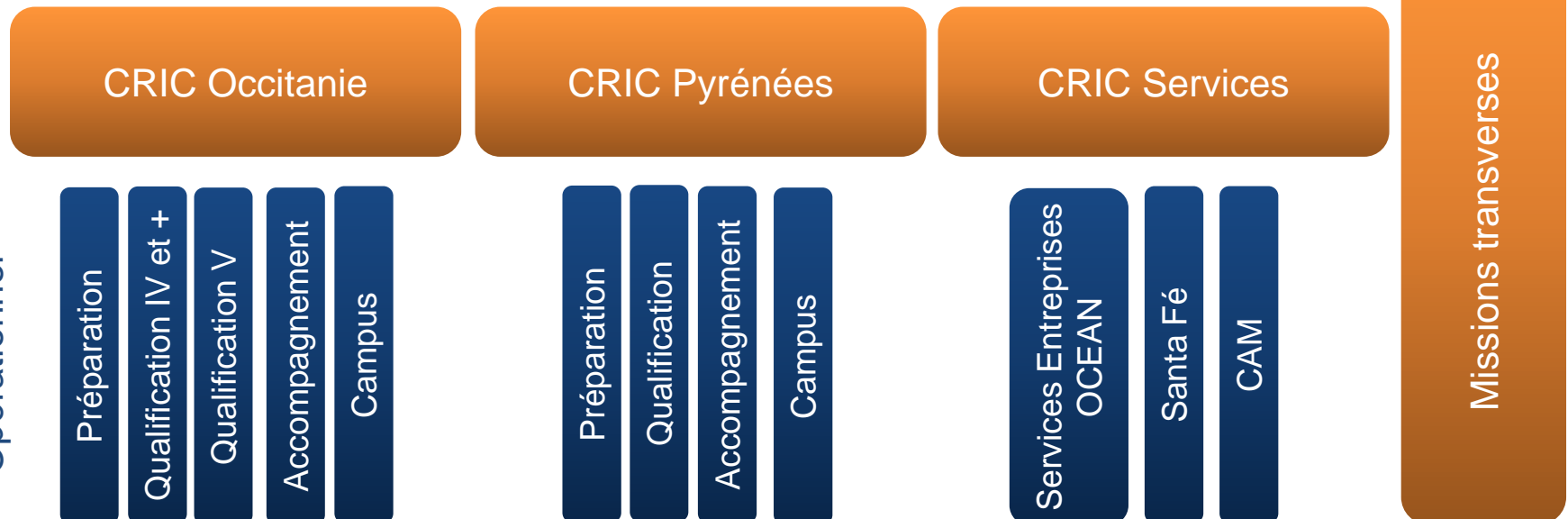


Des unités orientées processus pour rendre visible sa contribution pour le stagiaire /client



Organisation

Président : Bernard DARRÉES
 Vice-président : Roland BUGAT
 Trésorier : Marie-Ange LAJARA
 Secrétaire : Jean-Claude CLERMONT
 Trésorier adjoint : Noël GRANOUILAC
 Secrétaire adjoint : Bernard KREUTZEMBERGER



Opérationnel

Missions principales

Accompagnement

Missions : premier contact d'un candidat potentiel, pré-accueil, accueil, élaboration des dossiers administratifs, rémunération, suivi, accompagnement à l'insertion, suivi post formation pendant 3 ans.

DAF

Missions : finances, comptabilité (générale et analytique), gestion des budgets, préparation des investissements, contrôle de gestion, tableau de bord de pilotage, juridique, gestion.

Campus

Missions : sûreté, accueil et sécurité hors heures ouvrées, animation, foyer, restauration, hébergement.

CAM

Missions : appareillage, vente et location de matériel médical.

Qualité Organisation et Méthodes

Missions : système de management intégré, suivi des engagements de service, amélioration permanente, suivi des projets du plan stratégique, méthodes, sécurité des données personnelles, certifications internationales.

Préparation

Missions : accompagner l'utilisateur dans la définition et la préparation de son projet.
(Pré-Orientation, préparatoire, DAEP, DECLIC)

Patrimoine- Achat

Missions : politique patrimoniale et achat, gestion du patrimoine immobilier, des services généraux, maintenance des immeubles, des équipements (hors matériel informatique) et des véhicules, travaux d'investissement, achats, approvisionnement.

Santa Fé

Missions : espaces verts, multiservices.

Qualification

Missions : amener l'utilisateur à la réussite de sa formation, à l'obtention des diplômes / certificats.

RH

Missions : animation des ressources humaines, gestion du personnel, GPEC, dialogue social, application du code du travail, gestion de la paie.

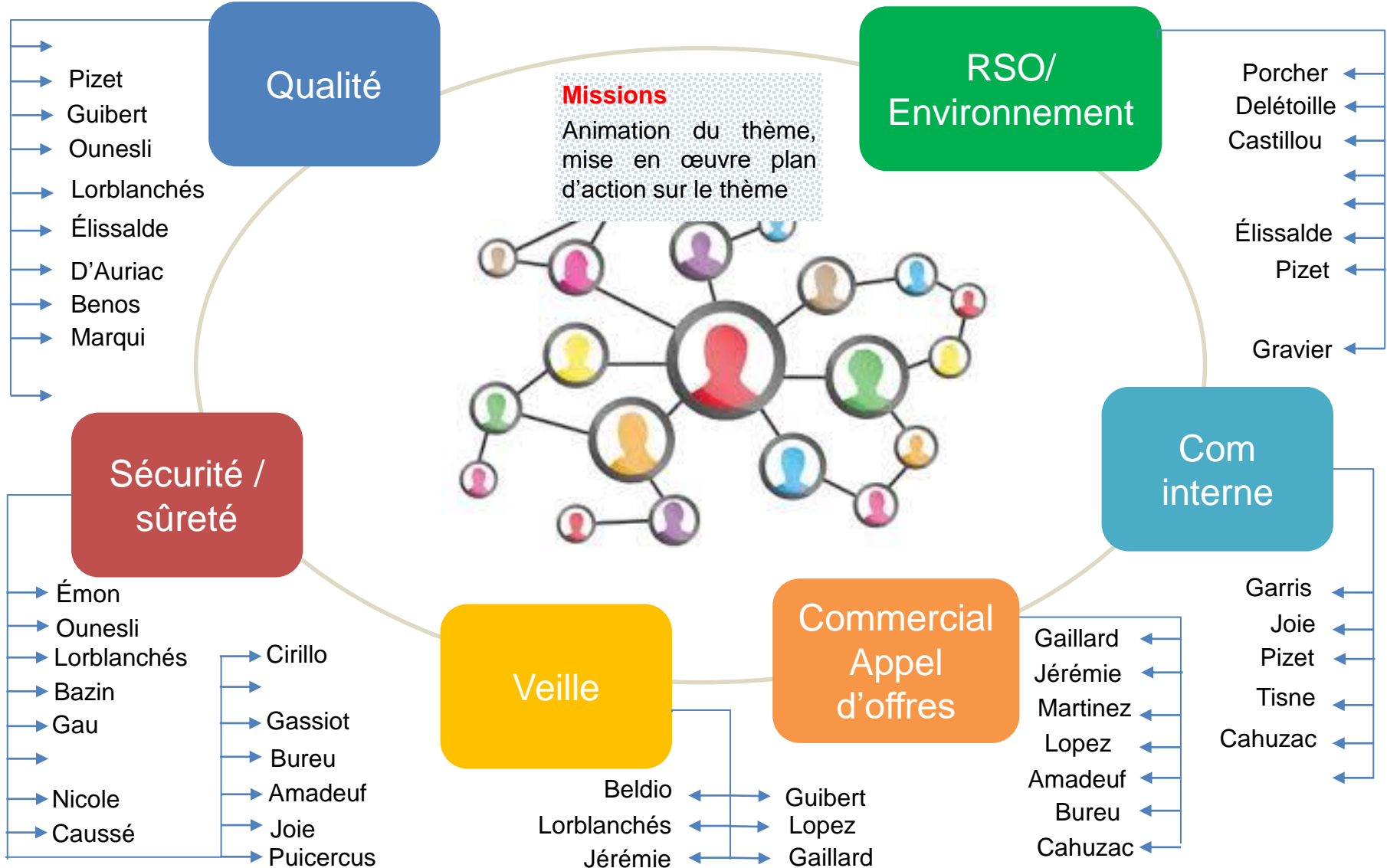
Services Entreprises OCEAN

Missions : Apprentissage, alternance, partenariat avec les entreprises

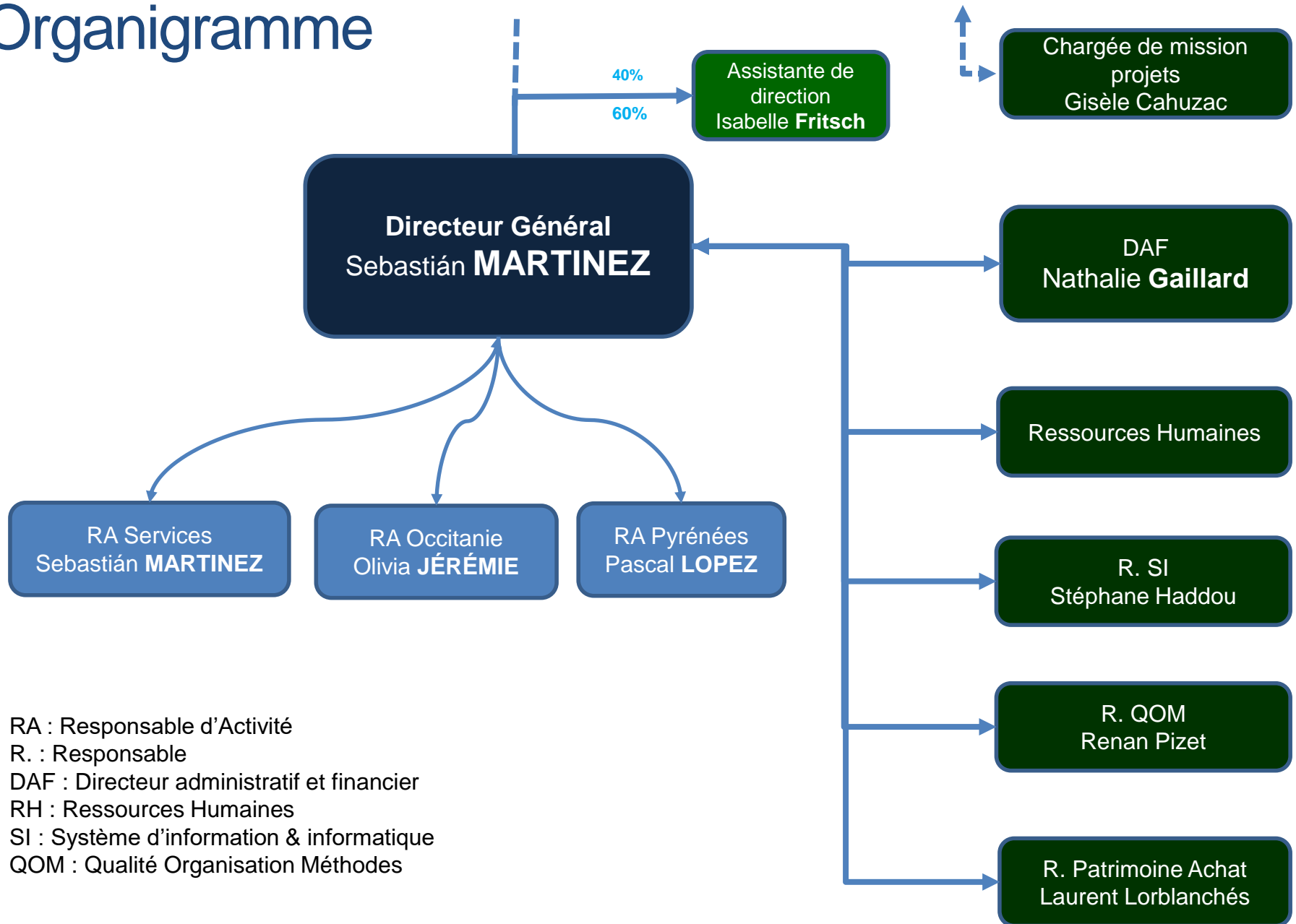
SI

Missions : développement, maintenance des systèmes d'information et système informatique. Outils de communication

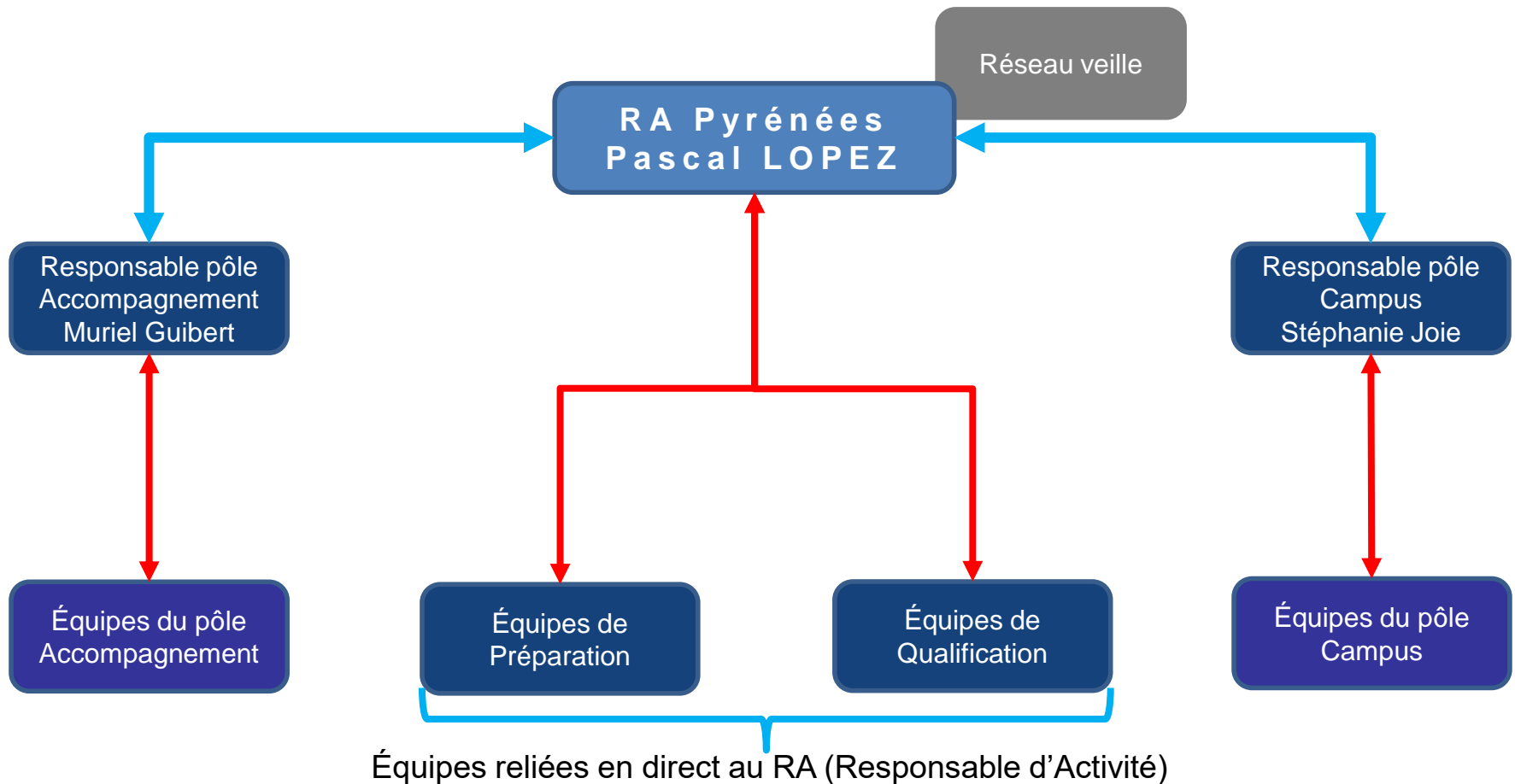
Les réseaux pour agir collectivement



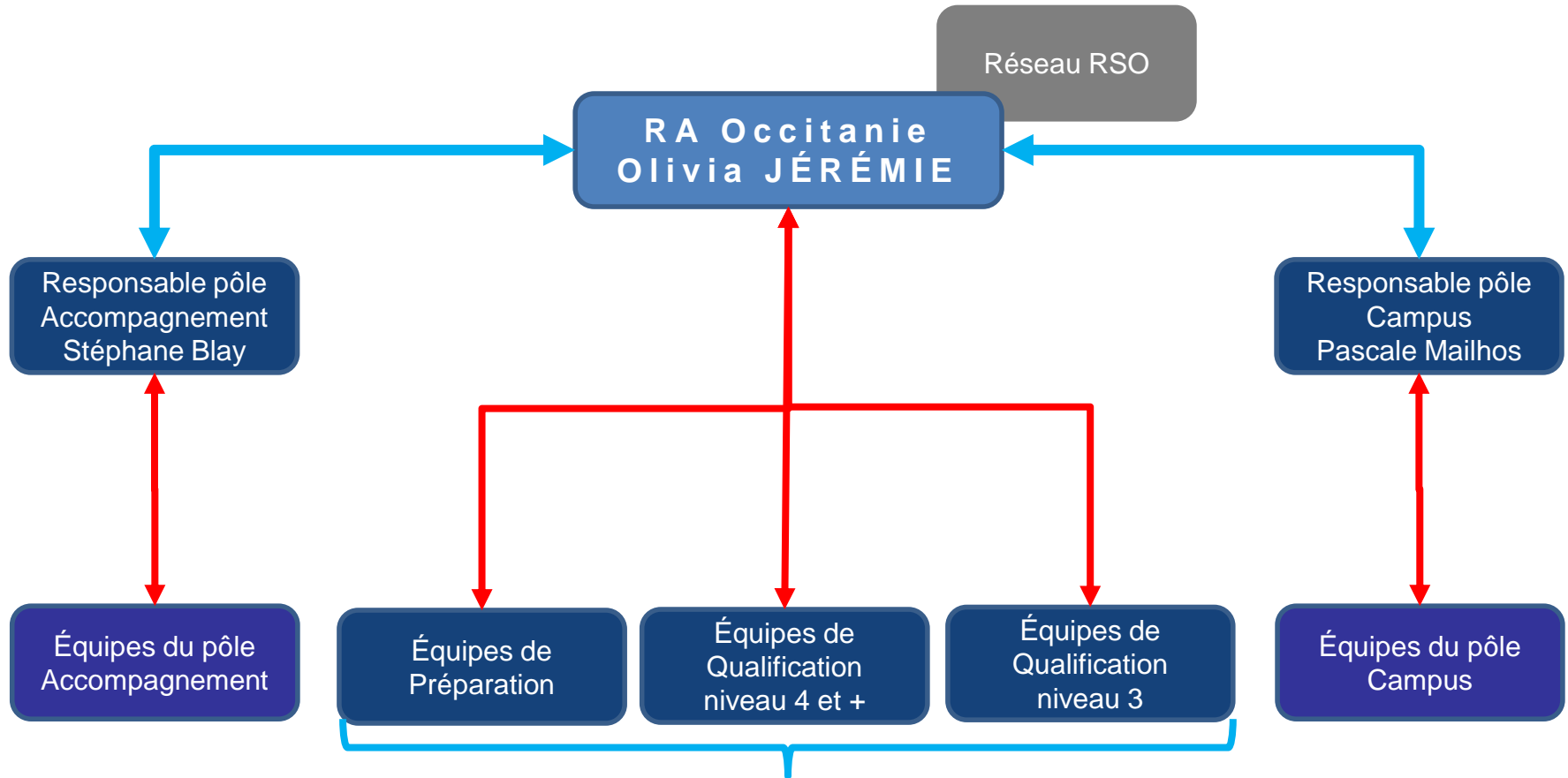
Organigramme



Organigramme Pyrénées

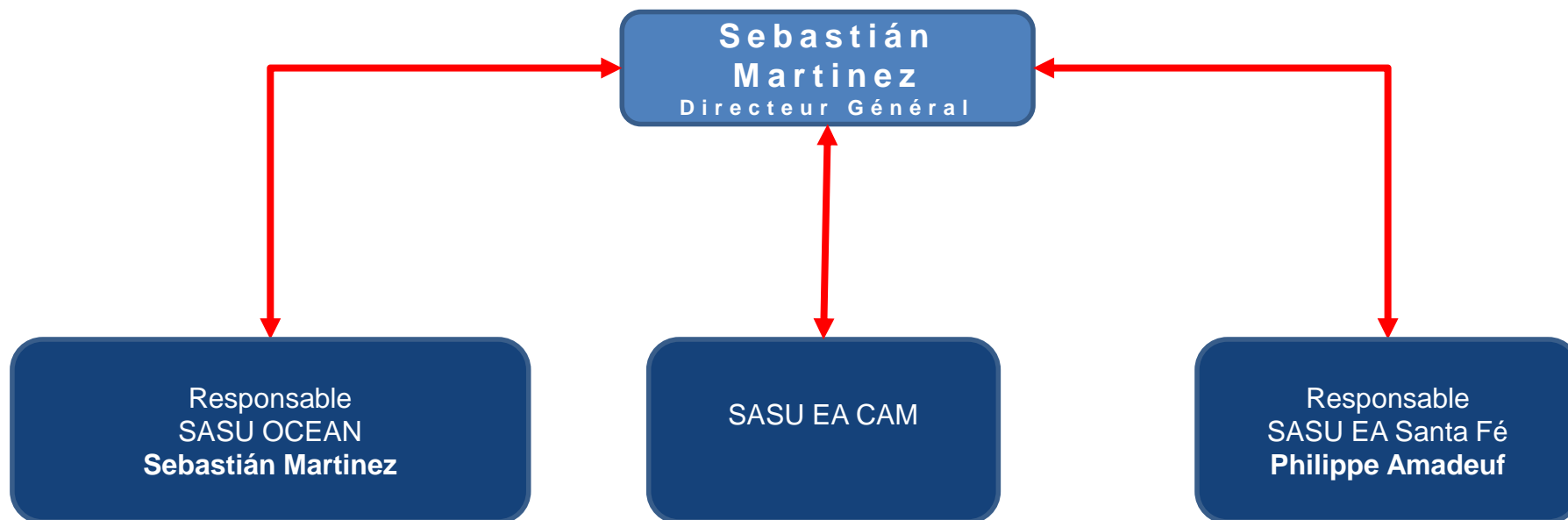


Organigramme Occitanie



Équipes reliées en direct au RA (Responsable d'Activité)

Organigramme Services



CAM : SASU CRIC Appareillage & Mobilité

SANTA FÉ : SASU Santa Fé

SERVICES ENTREPRISES - OCEAN

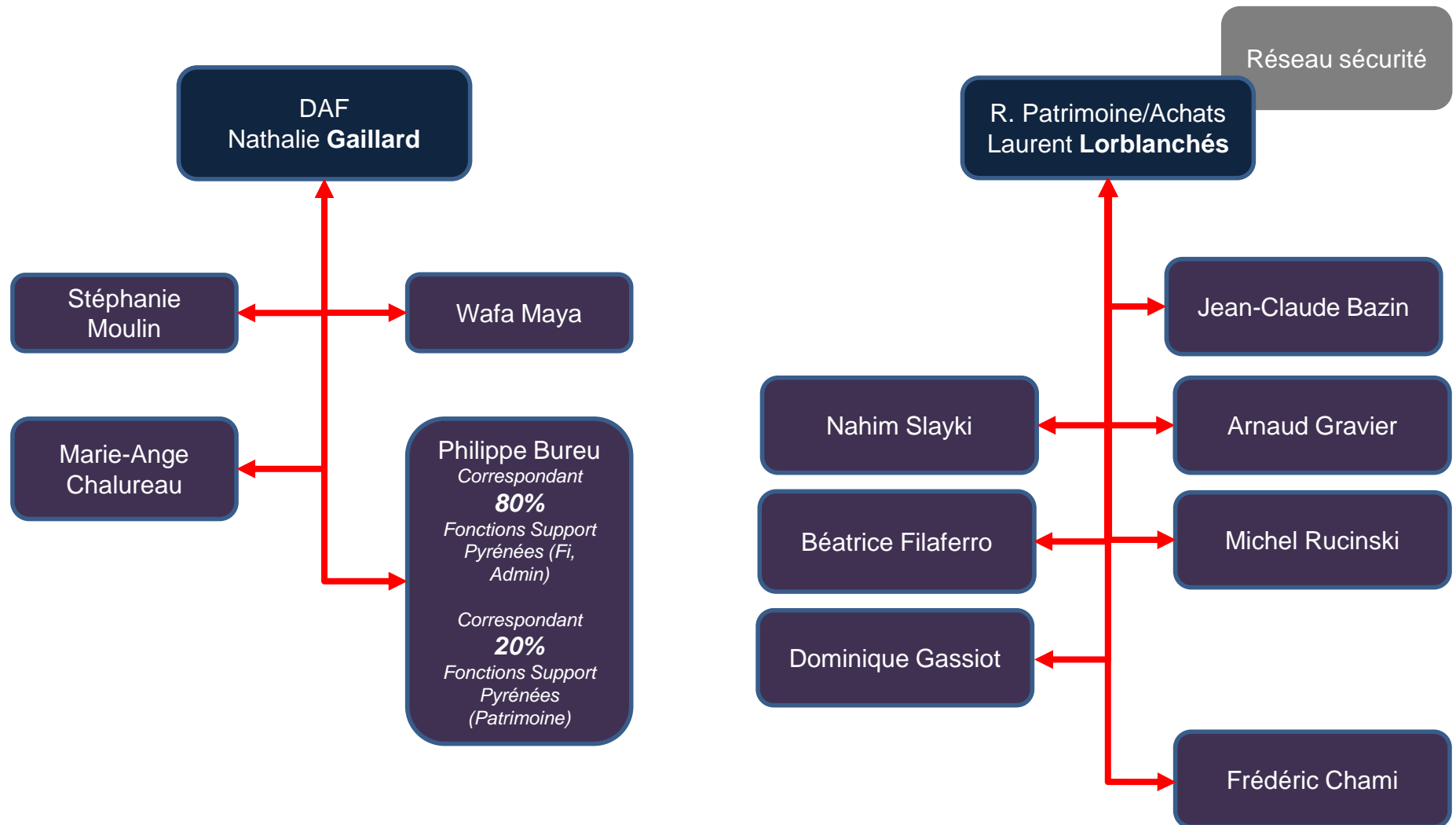
• SAAH : Section d'apprentissage Adulte Handicapé

• CFAH : Centre Formation Alternance Adulte Handicapé

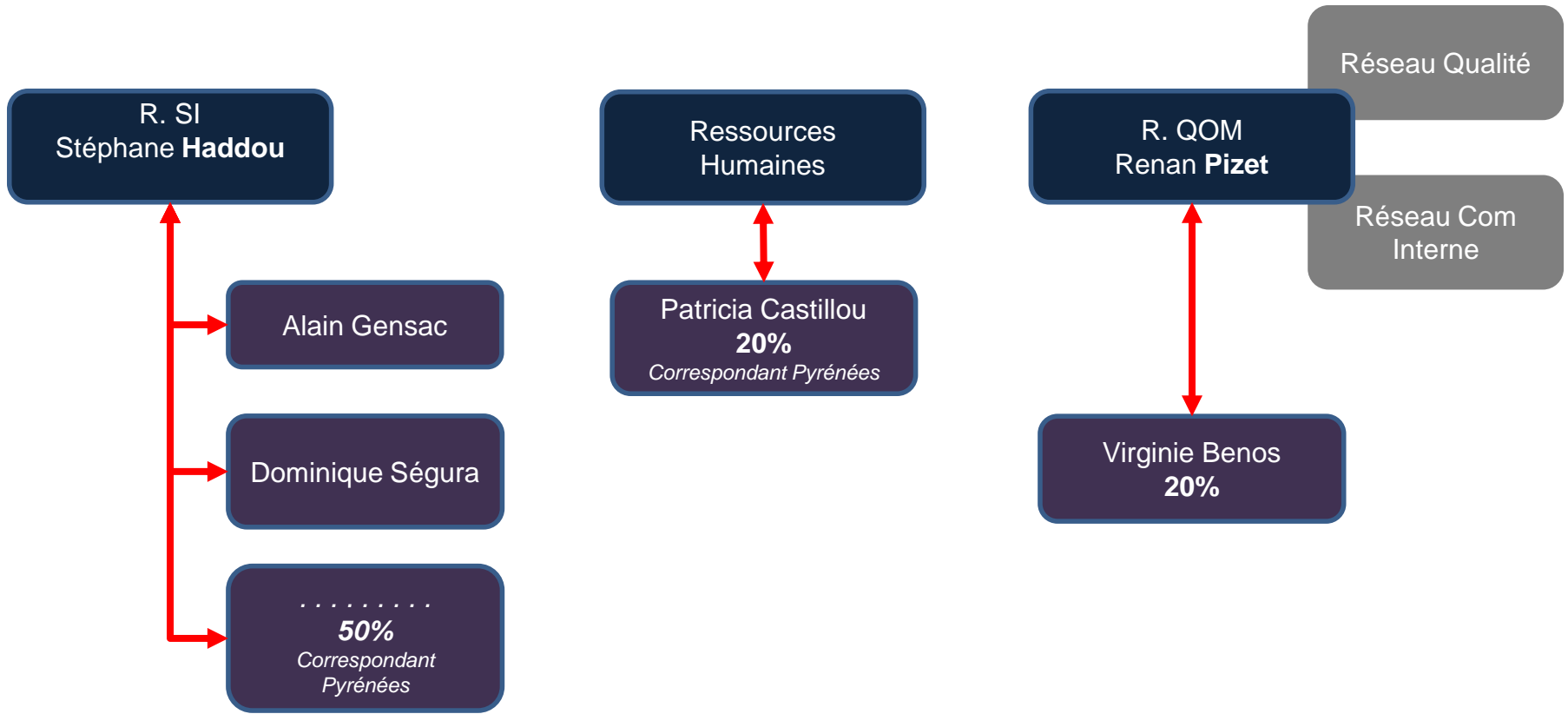
• CFA : Centre Formation d'Apprentis

~~Hors champ ARS~~

Organigramme Support



Organigramme Support



Organisation

CRIC Association

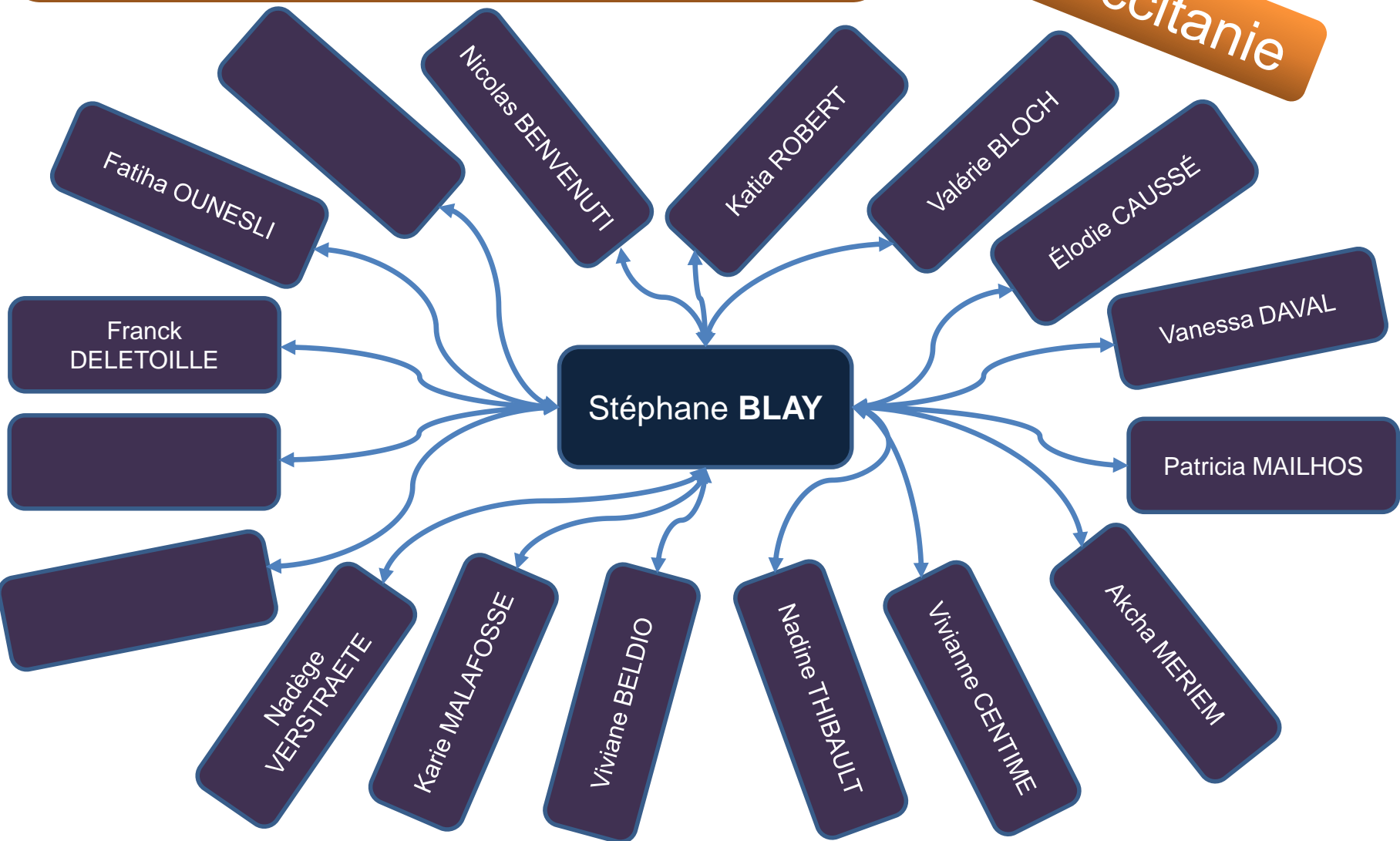
2017 → 2018 → 2019 → 2020 → 2021 → → 2026



Pôle accompagnement

Alain BERRUT

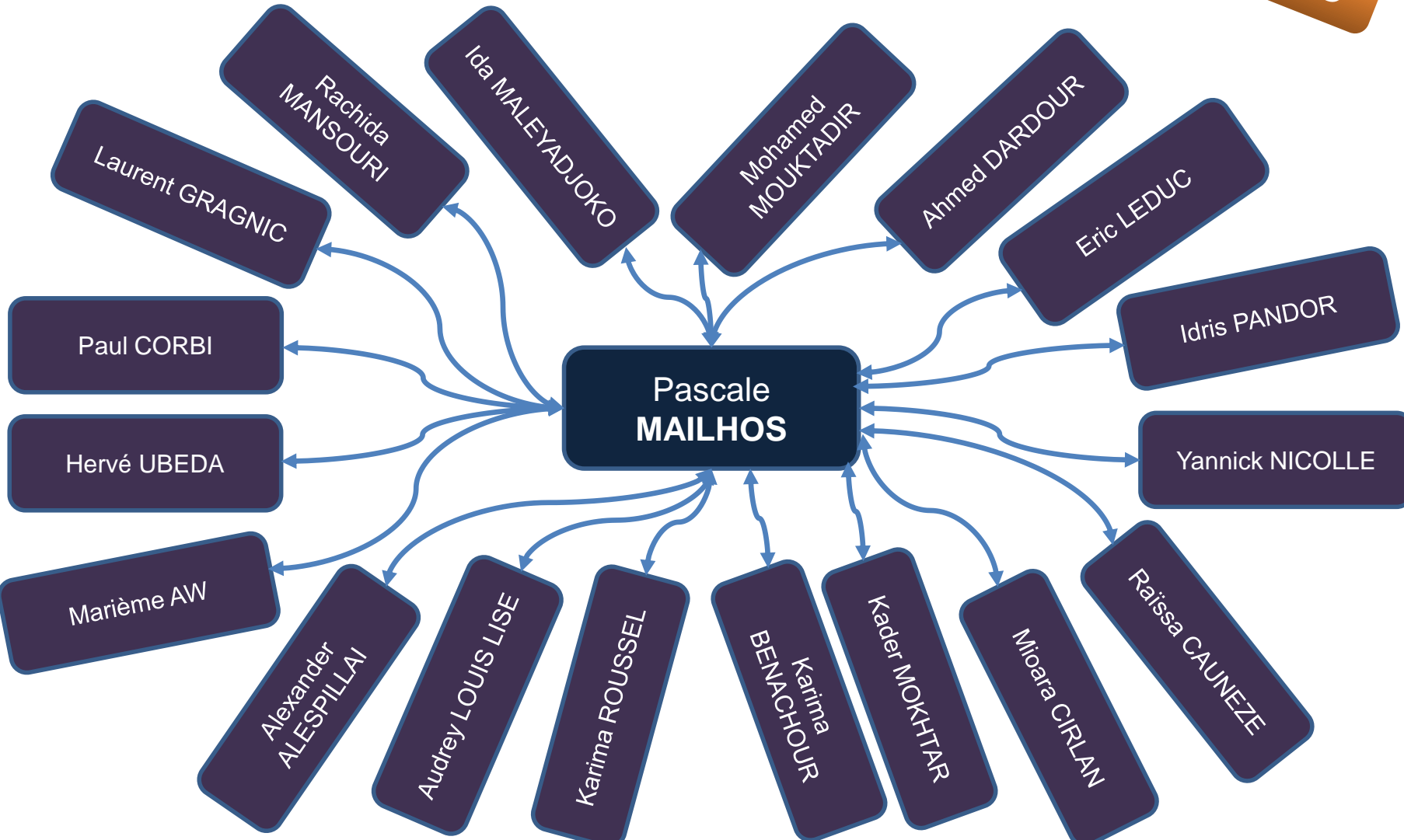
Occitanie



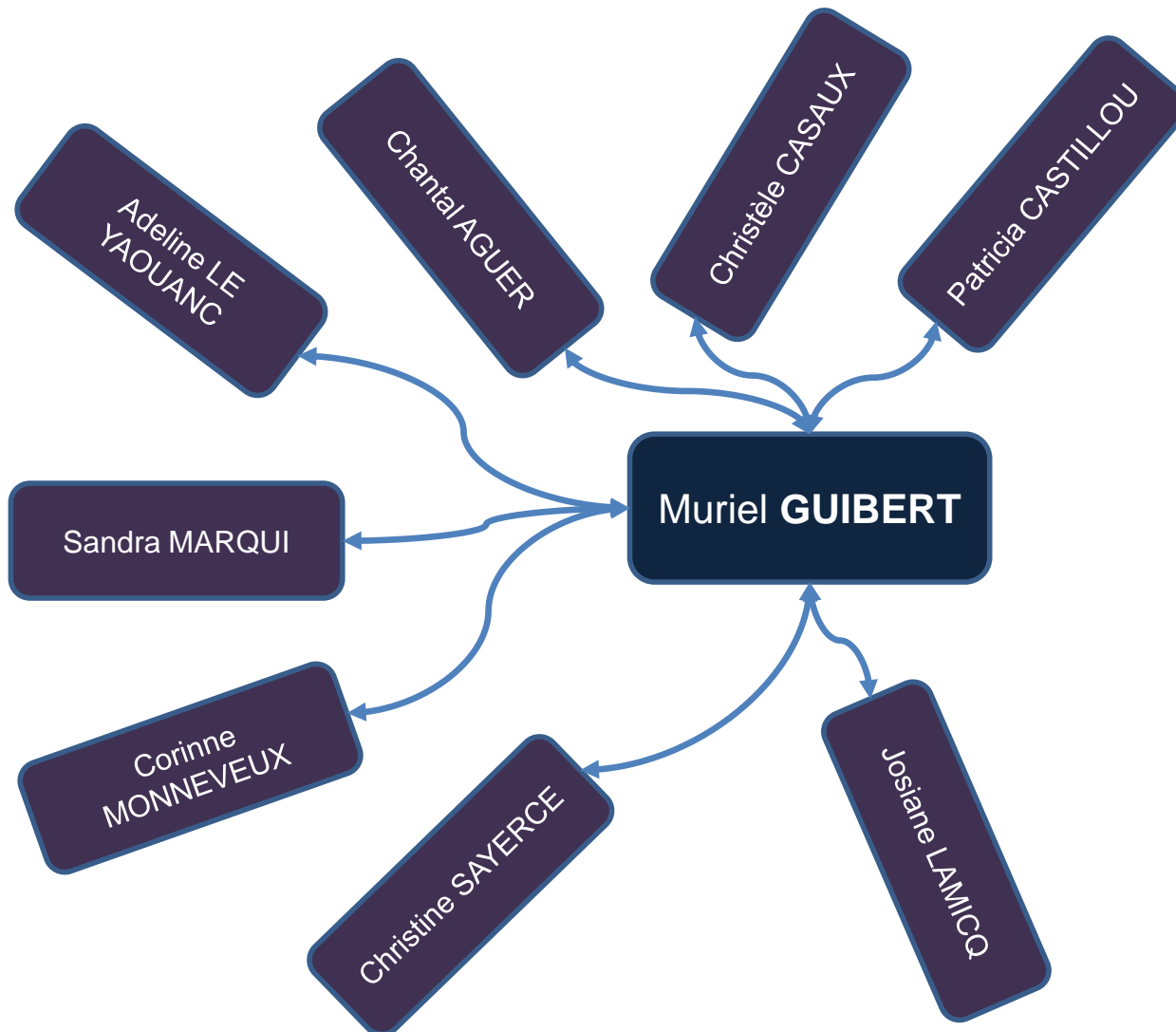
Pôle campus

Occitanie

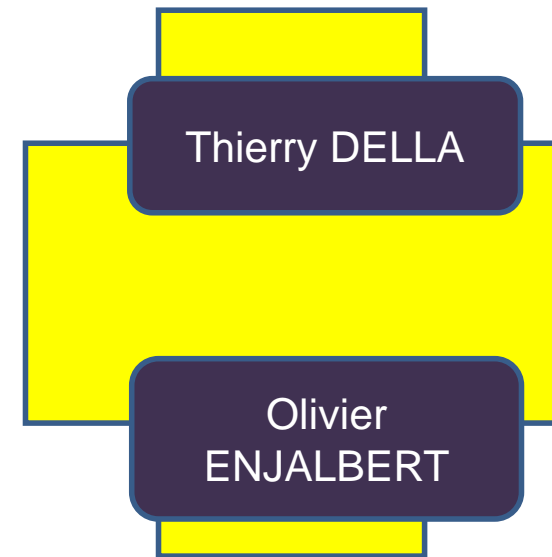
Pascale MAILHOS



Pôle accompagnement



Pyrénées



Pôle campus

Pyrénées

