

AGENT DE MONTAGE ET DE CABLAGE EN ÉLECTRONIQUE - AMCE

FORMATION QUALIFIANTE DE NIVEAU 3

CODE ROME : H2605 - RNCP : 233

INFOS PRATIQUES

Formation de 15 mois dont 10 semaines de périodes en entreprise.

Modalité d'accès possible :

- Via notification MDPH (coûts assurés par l'Assurance Maladie).

PROFESSION

L'Agent(e) de Montage et de Câblage en Électronique réalise manuellement ou à la machine le montage et le brasage des composants électroniques sur tout type de supports ainsi que la réalisation de câbles et l'interconnexion des supports et de sous-ensembles dans un ensemble plus important.

Ses réalisations sont principalement construites à l'unité ou en petite série et sont destinées à des matériels industriels ou grand public. Il/elle assure aussi les réparations ou les retouches sur les cartes électroniques

OBJECTIFS

L'objectif du parcours est d'acquérir les compétences nécessaires pour une parfaite autonomie sur les deux activités principales :

- Équiper et réparer des cartes électroniques.
- Câbler et interconnecter des cartes et des sous-ensembles dans un équipement électronique.

Nos établissements accueillent les personnes en situation de handicap en leur proposant différents parcours individualisés.

CONDITIONS D'EXERCICE DU MÉTIER

- En atelier, le travail se fera sur un poste de travail en lumière artificielle ou « naturelle ».
- Le plus souvent assis(e), vous pourrez être amené(e) à travailler debout pour monter ou câbler de gros équipements.
- Vous pourrez être soumis(e) aux cadences de production.
- Le travail s'effectue soit sur de petites chaînes de montage, soit sur des postes de travail appelant la polyvalence.
- Du fait de la miniaturisation des composants, vous devez avoir une bonne vue, bien distinguer les nuances de couleur, ne pas souffrir de tremblements, ou d'un handicap des membres supérieurs

PROFIL

- Niveau fin de 3ème ou équivalent.
- Maîtrise des savoirs de base en français et mathématique.
- Bonne condition physique (posture debout).
- Permis B.

Si nécessaire une préparatoire peut être proposée en amont de la formation.

QUALITÉS DE L'AMCE

- Meticuleux, rigoureux et méthodique .
- Goût pour le travail manuel et technique de précision.
- Dextérité et minutie.
- Capacité de concentration sur la tâche

Pour tous renseignements, vous pouvez contacter :
Etablissement et Services de Réadaptation Professionnelle

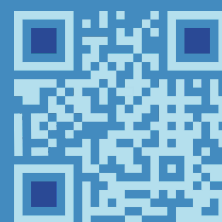
📍 19, place de la Croix de Pierre 31300 Toulouse

☎ 05 62 48 40 00

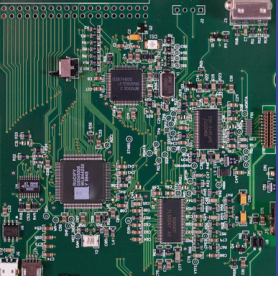
✉ occitanie@cric.asso.fr



www.cric.asso.fr



V02042024



AGENT DE MONTAGE ET DE CABLAGE EN ÉLECTRONIQUE - AMCE

PÉDAGOGIE

Formation alternant apports théoriques et mises en situations professionnelles. Périodes en entreprise : stages d'application.

INTERVENANTS

Un axe de Formation avec des professionnels du secteur en charge des apprentissages techniques.

Un axe de Services offrant une prise en charge globale avec un accompagnement pluridisciplinaire renforcé autour de 2 pôles : le pôle accompagnement et le pôle campus (Hébergement – Restauration).

VALIDATION VISÉE

Titre professionnel de niveau 3.
Reconnu au niveau national et homologué par le Ministère du Travail.

Méthodes d'évaluation :

- Évaluation en Cours de Formation.
- Passage du Titre Professionnel.

POSSIBILITÉ D'OBTENTION DE CERTIFICATIONS

- LINGUASKILL pour l'anglais

PASSERELLES

Ce titre donnant lieu à une formation de niveau 3, l'équivalence d'un CAP ou BEP, ouvre par la suite aux concours et formations exigeant ce niveau. Il peut aussi permettre de monter en compétences :

Exemple de niveau 4 (bac technique) :

- Électronicien de contrôle et de maintenance.

PROGRAMME

Module 1 :

- S'approvisionner en composants électroniques et supports, et les préparer en vue du montage
- Monter les composants électroniques et mécaniques sur la carte imprimée
- Braser les composants électroniques sur une carte imprimée
- Retoucher et/ou braser des composants électroniques de reprise
- Contrôler en fonction d'une norme client la conformité d'une carte électronique imprimée

Module 2 :

- Préparer les fils et câbles en vue de réaliser des interconnexions d'ensembles et/ou de sous-ensembles électroniques
- Réaliser le cheminement de fils et câbles sous forme de torons
- Raccorder les connecteurs et les composants de câblage d'ensembles électroniques
- Réaliser l'intégration des sous-ensembles dans des équipements électroniques
- Contrôler en fonction d'une norme client la conformité d'un câblage

Possibilité de préparer le titre par capitalisation de modules.

DIFFÉRENTS SECTEURS

- Électronique professionnelle (industrie, médical, automobile, etc.), militaire, aéronautique ou encore grand public.

Types d'emploi accessibles :

- Agent(e) de fabrication en électronique, réparateur(trice) de cartes électroniques, etc.

Pour tous renseignements, vous pouvez contacter :
Etablissement et Services de Réadaptation Professionnelle

📍 19, place de la Croix de Pierre 31300 Toulouse

☎ 05 62 48 40 00

✉ occitanie@cric.asso.fr



www.cric.asso.fr

