



AUXILIAIRE EN PROTHÈSE DENTAIRE - APD

FORMATION QUALIFIANTE DE NIVEAU 3

CODE ROME : J1410 - RNCP : 35301

INFOS PRATIQUES

Formation de 22 mois dont 16 semaines en entreprise.

Modalité d'accès possible :

- Via une notification de la MDPH (coûts assurés par l'Assurance Maladie).

PROFESSION

L'Auxiliaire en Prothèse Dentaire est appelé(e) à compenser, par des appareils amovibles ou fixés, les pertes ou difformités survenues dans la région bucco-maxillo-faciale et à réparer des fractures d'appareils dentaires d'après les instructions et les empreintes fournies par les chirurgiens-dentistes ou stomatologistes.

A la suite du développement de la Conception Assistée par Ordinateur (CAO), l'APD réalise des prothèses dentaires fixées ou mobiles sur des empreintes numériques et en concevant les prothèses à l'aide de logiciels spécifiques.

OBJECTIFS

L'objectif du parcours est d'acquérir les compétences nécessaires pour une parfaite autonomie sur les deux activités types principales :

- Réaliser des prothèses dentaires amovibles.
- Réaliser des prothèses dentaires fixées.
- Maîtriser la CFAO (Conception et Fabrication Assistée par Ordinateur) pour réaliser des prothèses

CONDITIONS D'EXERCICE DU MÉTIER

- L'auxiliaire en prothèse dentaire travaille principalement assis à l'établi ou debout.
- L'activité exige l'intégrité motrice et fonctionnelle totale des mains et des bras. L'utilisation de pinces demande une certaine force manuelle.
- Du fait de la minutie des travaux, une bonne vue est exigée, afin d'évaluer les formes et les volumes ainsi que de distinguer les couleurs.
- Vous manipulerez des plâtres, des cires, des résines et des alliages de métaux.
- Vous serez amené(e) à travailler à la lumière artificielle.
- Vous gèrerez des délais et des situations de fabrication stressantes.

PROFIL

- Niveau fin de 3ème ou équivalent.
- Maîtrise des savoirs de base en français, mathématiques et informatiques.
- Tenir les postures debout prolongées et assis à l'établi.
- Bonne gestion du stress.

Si nécessaire une préparatoire peut être proposée en amont de la formation.

QUALITÉS DE L'APD

- Goût pour le travail manuel et les techniques de précision.
- Meticuleux, rigoureux et méthodique.
- Dextérité et minutie.
- Capacité de concentration sur la tâche.

Pour tous renseignements, vous pouvez contacter :
Etablissement et Services de Réadaptation Professionnelle

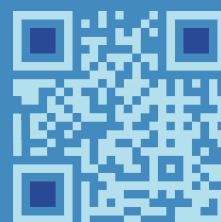
📍 19, place de la Croix de Pierre 31300 Toulouse

☎ 05 62 48 40 00

✉ occitanie@cric.asso.fr



www.cric.asso.fr



V02042024

AUXILIAIRE EN PROTHÈSE DENTAIRE - APD

PÉDAGOGIE

Formation alternant apports théoriques et mises en situations professionnelles.

Périodes en entreprise : stages d'application.

Les parcours sont personnalisés. Formation uniquement en présentiel.

INTERVENANTS

À vos côtés :

- Des professionnels de la formation en charge des apprentissages techniques.
- Des spécialistes offrant une prise en charge globale grâce à un pôle accompagnement et à un pôle campus.

VALIDATION VISÉE

Titre professionnel de niveau 3.
Reconnu au niveau national et homologué par le Ministère du Travail.

Méthodes d'évaluation :

- Évaluation en Cours de Formation (ECF).
- Passage du Titre Professionnel.

POSSIBILITÉ D'OBTENTION DE CERTIFICATIONS

- VOLTAIRE pour le français.
- LINGUASKILL pour l'anglais.
- TOSA pour l'informatique.

DIFFÉRENTS SECTEURS

- Médical (laboratoires, hôpitaux, etc.)

Types d'emploi accessibles :

- Plâtrier, prothésiste dentaire, opérateur CFAO

PROGRAMME

Module 1 :

- Couler des empreintes dentaires et fabriquer des modèles de travail en plâtre.
- Façonner des crochets dentaires.
- Réaliser des maquettes de prothèses dentaires amovibles partielles et complètes.
- Mouler des prothèses amovibles.
- Finir des prothèses dentaires amovibles.

Module 2 :

- Couler des empreintes dentaires et fabriquer des modèles de travail en plâtre.
- Préparer un modèle fractionné de prothèse fixée.
- Sculpter des éléments de prothèse dentaire en cire.
- Finir des prothèses dentaires fixées.

Module 3 :

- Scanner des modèles dentaires .
- Modéliser des éléments prothétiques dentaires en CFAO.

Possibilité de préparer le titre par capitalisation de modules.

PASSERELLES

Ce titre donnant lieu à une formation de niveau 3, l'équivalence d'un CAP ou BEP, ouvre par la suite aux concours et formations exigeant ce niveau.

Exemple de formation de niveau 4 (baccalauréat) :

- Bac Pro prothèse dentaire.

Nos établissements accueillent les personnes en situation de handicap en leur proposant différents parcours individualisés.

Pour tous renseignements, vous pouvez contacter :
Etablissement et Services de Réadaptation Professionnelle

📍 19, place de la Croix de Pierre 31300 Toulouse

☎ 05 62 48 40 00

✉ occitanie@cric.asso.fr



www.cric.asso.fr

