

CONSEILLER(ÈRE) EN INSERTION PROFESSIONNELLE - CIP

FORMATION QUALIFIANTE DE NIVEAU 5

CODE ROME : K1801 - RNCP : 403

Formation à distance avec regroupements ponctuels - Parcours personnalisé Suivi individualisé - Intervention de professionnels

INFOS PRATIQUES

Préparation d'une durée de 532 heures dont 3 semaines de stage. Formation qualifiante d'une durée de 1498 heures dont 11 semaines de stage.

Modalités d'accès possibles (et financement):
Via notification MDPH (coûts pris en charge par l'Assurance Maladie).

PROFESSION

Le/la conseiller(e) aide à résoudre des problèmes à finalité professionnelle. Il/elle conseille et propose des actions d'accompagnement professionnel afin de favoriser l'emploi et l'insertion. Il/elle informe et aide les personnes à effectuer des choix et à prendre des décisions raisonnées.

OBJECTIFS

- Recevoir le public en recherche de solution, l'informer et l'aider ; Établir un diagnostic individuel sur la situation du demandeur.
- Accompagner l'élaboration du parcours d'insertion.
- Coopérer avec des partenaires extérieurs.
- Assurer une veille sur l'activité d'insertion.

QUALITÉS DU CIP

- Disponibilité, écoute, empathie et discrétion,
- Capacité à activer ou réactiver les motivations des personnes,
- Capacité à construire des dossiers,
- Esprit d'équipe.

CONDITIONS D'EXERCICE DU MÉTIER

L'activité s'effectue principalement au sein de la structure. Toutefois, le/la conseiller(e) peut être amené(e) à se déplacer (dans une entreprise ou chez un partenaire) dans une zone géographique déterminée.

En général le C.I.P assiste les personnes individuellement, mais le métier évolue de plus en plus vers un travail d'équipe tant à l'intérieur de la structure (équipe professionnelle : chargé(e) d'accueil, chargé(e) de projet, etc.) qu'à l'extérieur (travail institutionnel, relation avec les partenaires).

PROFIL

Un niveau scolaire de terminale ou Formation suivie de niveau IV en secteur social ou médico-social. Et un bon niveau en français (écrit et oral).

DIFFÉRENTS SECTEURS

- Le secteur de l'économie sociale et solidaire est le 1er employeur du secteur social (62% des emplois du secteur).
- Le secteur public et les structures assurant une mission de service public.
- Le secteur privé

Types d'emploi accessibles :

Conseiller en insertion professionnelle,
Conseiller en insertion sociale et professionnelle, Conseiller emploi formation, etc.

Pour tous renseignements, vous pouvez contacter :
Etablissement et Services de Réadaptation Professionnelle

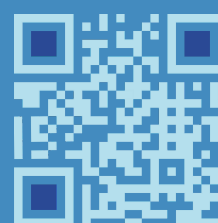
📍 19, place de la Croix de Pierre 31300 Toulouse

☎ 05 62 48 40 00

✉ occitanie@cric.asso.fr



www.cric.asso.fr



V02042024



CONSEILLER(ÈRE) EN INSERTION PROFESSIONNELLE - CIP

PÉDAGOGIE

Formation alternant apports théoriques et mises en situations professionnelles en entreprise. La formation se passe en deux parties : Une prépa spécifique et une formation qualifiante.

INTERVENANTS

- Des coach-formateurs, professionnels du secteur en charge des apprentissages techniques.
- Une équipe pluridisciplinaire assure une prise en charge globale avec un accompagnement renforcé psycho-médicosocial et socio-professionnel. Existence du pôle campus (Hébergement et Restauration - animations).

VALIDATION VISÉE

Titre professionnel de niveau 5 (BTS/DUT). Reconnu au niveau national et homologué par le Ministère du Travail.

Méthodes d'évaluation :

- Évaluation Continue en Formation.
- Passage du Titre Professionnel.

POSSIBILITÉ D'OBTENTION DE CERTIFICATIONS

- LINGUASKILL pour l'anglais.

CONTENU DE PRÉPARATION

- Maîtrise des outils informatiques (bureautique et outils collaboratifs)
- Ecrits professionnels (rapports de stage, diagnostics, synthèses, structurer un écrit, etc.)
- Connaissance de l'environnement socioprofessionnel (structures du territoire, enquêtes professionnelles, stage, etc.)
- Connaissance de l'environnement réglementaire et législatif (droit du travail, dispositifs d'aides, institutions, etc.)
- Utilisation de la plateforme METI

PROGRAMME

Module 1 :

- Accueillir pour analyser la demande des personnes et poser les bases d'un diagnostic partagé.

Module 2 :

- Accompagner les personnes dans leur parcours d'insertion sociale et professionnelle.

Module 3 :

- Mettre en œuvre une offre de services auprès des employeurs pour favoriser l'insertion professionnelle.

Module complémentaire : Accompagner à l'emploi les personnes en situation de handicap (PSH)

- Connaître les représentations : Identifier et lever les freins chez l'employeur,
- Maîtriser les différents types de handicap, en particulier en situations professionnelles, Connaître les principaux dispositifs d'accompagnement des PSH, constituer et animer son réseau de partenaires,
- Mettre en œuvre les actions de compensation pour garantir un emploi durable.

Possibilité de préparer le titre par capitalisation de modules.

PASSERELLES

Ce titre ouvre par la suite à des formations de niveau 6 (Licence).

Exemples :

Licence professionnelle Métiers de la GRH : Formation, compétences et emploi – parcours type : intervenir en formation, insertion et/ou accompagnement.

Nos établissements accueillent les personnes en situation de handicap en leur proposant différents parcours individualisés.

Pour tous renseignements, vous pouvez contacter :
Etablissement et Services de Réadaptation Professionnelle

📍 19, place de la Croix de Pierre 31300 Toulouse

☎ 05 62 48 40 00

✉ occitanie@cric.asso.fr



www.cric.asso.fr

